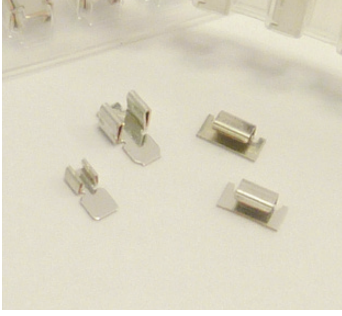


# オンボードクランプ ON-BOARD CLAMP / OGC



## ケーブル保持が可能な自動実装クランプ部材

Compact cable clamp applicable to automated mounting on PC board.

### 特長

### Feature

- 基板上でのケーブル配線をサポートします。
- 使用箇所に応じた縦型と横型があります。
- 自動実装により、基板に孔を設けずにはんだリフロー固定が可能です。
- 基板端面にケーブルを配置でき機器の省スペースに貢献できます。

- Supporting wire harness on PC board.
- Side and top insertion types are available.
- Automated mounting and reflow soldering on PC board are applicable without boring.
- Wiring on PC board edges is available which brings space saving of equipment design.

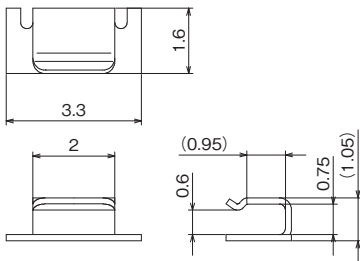
### 材料

### Material

- ばね用りん青銅(Snリフローめっき)
- Phosphor bronze for spring (Sn reflow plating)

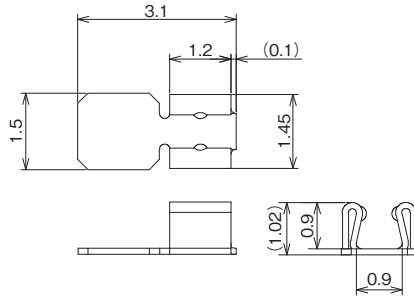
#### OGC-331610

適応電線径 / Applicable harness diameter :  $\phi 0.8$



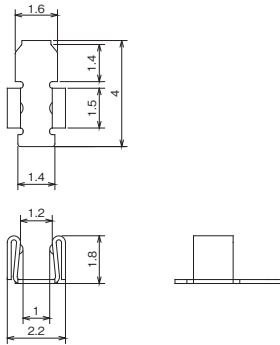
#### OGC-311510U

適応電線径 / Applicable harness diameter :  $\phi 0.8$



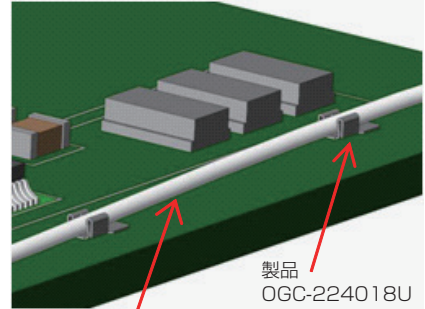
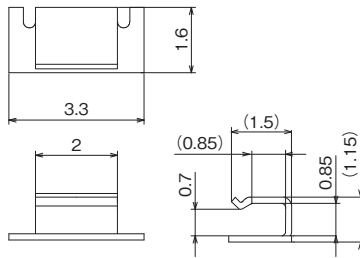
#### OGC-224018U

適応電線径 / Applicable harness diameter :  $\phi 1.3 \sim 1.4$



#### OGC-331612

適応電線径 / Applicable harness diameter :  $\phi 0.86$



ケーブル  
Cable

製品  
OGC-224018U

単位 / Unit : mm

※本製品のご検討・ご採用に際しましてはP2下の「オンボードシリーズについて」をご確認ください。  
※Please confirm "Notes for On-board series" on page 2 prior to purchase.

ご使用に際しては仕様についてのお打ち合わせをお願いします。製品の改良などを目的として記載内容は予告なく変更することがあります。  
Please consult us before use about your applications. The contents or products described in this catalog may change without notice due to product improvements and other reasons.