

## 自在ブッシュ

## FLEXIBLE INSULATING BUSHING / KG



シャーシのエッジからケーブルを保護する柔軟性に優れたブッシング  
Flexible bushing to protect cables from edges of panel

## 特長 Features

- パネル、シャーシのエッジ部からケーブルを保護します。
- 柔軟であるため、様々な形状の孔に取付可能です。
- Protects cables against sharp edges of panels and chassis.
- Flexibility allows installation on a variety of shaped holes.



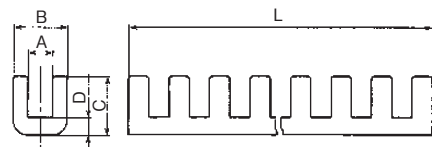
はめ込み取付 /  
Insertion Mounting

## カット加工対応 / Cutting available

営業までお問い合わせ下さい  
Please contact our sales department for details.

## 材料 Material

- ナイロン6 (色調：ナチュラル) **UL94 V-2** : KG-008 -032
- Nylon 6 (Color : Natural) **UL94 HB** : KG-045 ~ -132



| 品番<br>Part No. | 取付板厚<br>Panel thickness | A    | B    | C   | D   | L     | 包装単位<br>Std. Package |
|----------------|-------------------------|------|------|-----|-----|-------|----------------------|
| KG-008         | 0.8±0.1                 | 0.9  | 2.9  | 4.0 | 1.2 | 250.6 | 100<br>本 / pcs.      |
| KG-010         | 1.0±0.1                 | 1.1  | 3.1  |     |     |       |                      |
| KG-012-2       | 1.2±0.1                 | 1.3  | 3.3  |     |     |       |                      |
| KG-016         | 1.6±0.1                 | 1.7  | 3.7  |     |     |       |                      |
| KG-024         | 2.3±0.1                 | 2.4  | 4.4  |     |     |       |                      |
| KG-032         | 3.2±0.1                 | 3.4  | 5.5  | 6.0 | 2.0 | 320.0 |                      |
| KG-045         | 4.9±0.1                 | 5.0  | 8.2  |     |     |       |                      |
| KG-062         | 6.4±0.1                 | 6.5  | 9.7  |     |     |       |                      |
| KG-082         | 8.1±0.1                 | 8.2  | 11.4 | 6.5 | 2.0 | 320.0 |                      |
| KG-107         | 10.6±0.1                | 10.7 | 13.9 |     |     |       |                      |
| KG-132         | 13.1±0.1                | 13.2 | 16.4 |     |     |       |                      |

(単位 / Unit : mm)