

カードエッジスペーサー
CARD EDGE SPACER / CESP基板エッジ部を保持するメンテナンス性に優れた基板スペーサー
Releasable PCB spacer that does not require drilling for easy access

特長 Features

- 上から押し込むだけで基板のエッジ部を保持する作業性に優れたスペーサーです。
- レバー操作で基板の取り外しが容易に行えます。
- 薄型基板の保持に適しています。(保持側の基板厚仕様：1.2±0.17mm)
- 基板のたわみ防止やスペーシング確保に最適です。
- PC board spacer that stabilise edge of PC board by simply pressing it onto this product.
- Easy removable of board by lever action.
- Suitable to mount thin PC board. (Thickness of mounted PC board : 1.2±0.17mm)
- Suitable to prevent bending of PCB and secure spacing.

※ 当製品をご使用の際は、保持基板の固定にネジ固定など当製品以外の固定方法との併用を推奨いたします。

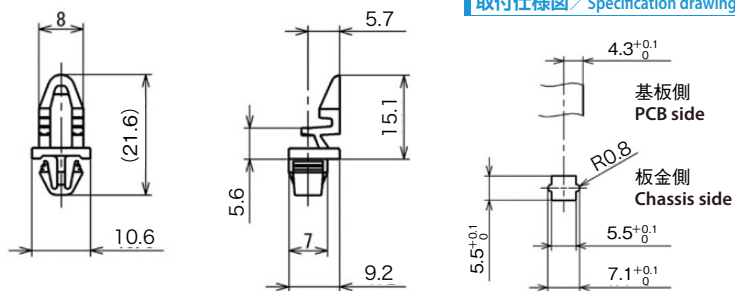
We recommend you to utilize this product as a supplementary usage together with screw or other fixing means.

材料 Material

- ナイロン66 (色調：ナチュラル)
- Nylon 66 (Color : Natural)

UL94 V-0

取付仕様図 / Specification drawing



品番 Part No.	取付板厚 Chassis thickness		取付孔 Mounting hole size	
	基板側 PC board	板金側 Chassis	基板側 PC board	板金側 Chassis
CESP-55	1.2 ±0.17	0.8~1.8	—	異形孔 (上図参照) Custom (See above)

(単位 / Unit : mm)