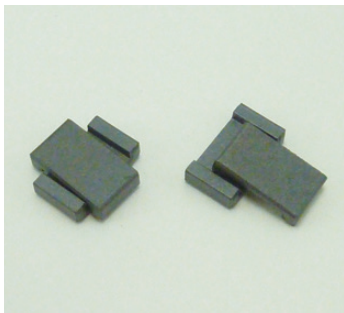


2分割FPCコア SPLIT FPC CORE / GFPH



配線済みケーブルへの取り付けも可能な分割コア

Split core for convenient fitting on pre-wired cables

特長

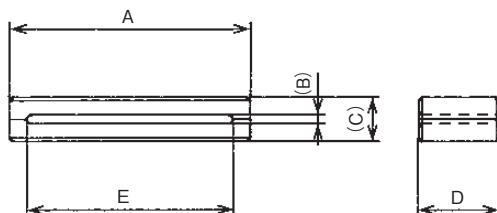
Feature

- FPC 等における伝導ノイズフィルターとして用いられます。
- FPH ferrite core for effective filtering emission noise from FPC.

材料

Material

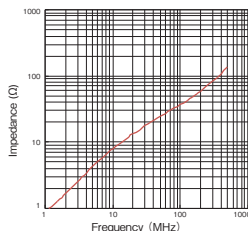
- ソフトフェライト
- Soft ferrite



単位 / Unit: mm

品番 Part No.	A	(B)	(C)	D	E	インピーダンス※ Ω /100MHz (1ターン) Impedance* Ω /100MHz (1 turn)
GFPH-10-6-5	10.0	1.8	5.0	6.0	6.8	≥ 25

インピーダンス周波数特性 Impedance vs frequency



※参考実測データ / 保証値ではありません。

※The values are measured data for reference, not guaranteed.