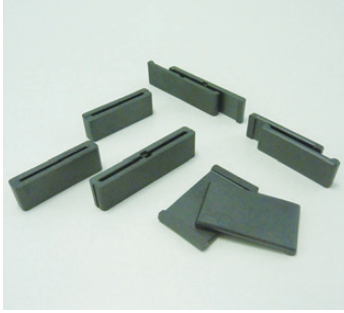


フラットコア(分割タイプ) FLAT CORE / GSSH



配線済みケーブルやコネクタ付ケーブルへの取り付けも可能な分割コア
Split core type for easy assembly on wired or connected cables

特長

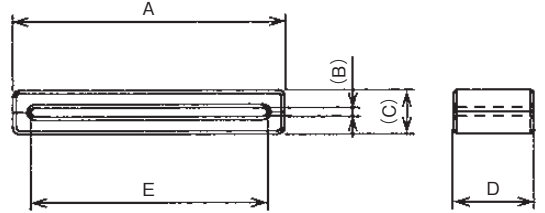
Feature

- 各種フラットケーブル、FPC等における伝導ノイズフィルタとして用いられます。
- For filtering noise emission from ribbon cables, FPC etc..

材料

Material

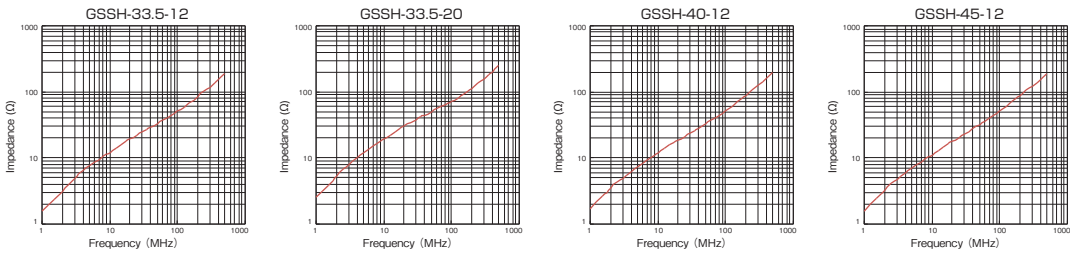
- ソフトフェライト
- Soft ferrite



単位 / Unit: mm

品番 Part No.	A	(B)	(C)	D	E	インピーダンス※ Ω /100MHz(1ターン) Impedance* Ω /100MHz (1 turn)
GSSH-33.5-12	33.5	1.2	6.6	12.0	27.0	≥ 35
GSSH-33.5-20	33.5			20.0	27.0	≥ 50
GSSH-40-12	40.0			12.0	34.8	≥ 35
GSSH-45-12	45.2			12.0	40.0	≥ 35

インピーダンス周波数特性 Impedance vs frequency



※参考実測データ / 保証値ではありません。

※The values are measured data for reference, not guaranteed.